

# **VP** map Series

**THE PERFECT BRIDGE FROM SCAN TO GIS**



**Desktop Universal de Escâner para GIS**

**Transferência de Mapas, Imagens e Fotos para GIS**

**Georreferenciamento Exato e Calibração**

**Conversão de Imagem para Vetor (R2V)**

**Em Português**

# VPmap Series

THE PERFECT BRIDGE FROM SCAN TO GIS

## Escaneamento



## Fusão de Mapas



## Georreferenciamento



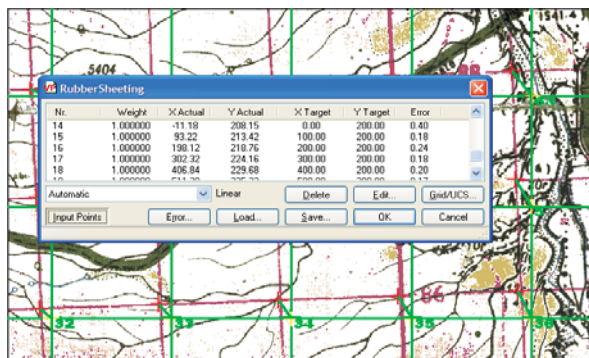
## Gerenciador de Cores

### Integração GIS sem emendas

Escâneres de grande formato geram arquivos de imagens “digitais” de boa qualidade. Entretanto, para uma efetiva transferência do documento, um software SIG específico é indispensável - e a perfeita solução é **VPmap Series**. Georreferenciamento, correção de imagem, redução de dados e conversão interativa ou automática: com **VPmap Series** pode-se evitar tediosas etapas no processo da digitalização tradicional, com muito mais elegância e eficiência.

### Redução de Cores e Calibração de Alta Precisão

Sem quaisquer perdas, cores e áreas coloridas podem ser combinadas diretamente. Pode-se extrair rápidas informações de cores: cores primárias ou cores padrões podem ser separadas e exportadas, individualmente. Calibração exata e super-rápida é essencial para o processamento digital de mapas. **VPmap Series** oferece múltiplas opções para selecionar o método mais adequado: polinomial ou triangular, controle manual completo ou suporte de inserção automática, importando valores de coordenadas, atribuindo posições de pontos de uma fonte referência, ou selecionando uma projeção de mapa.



### Georreferenciamento pelo GeoTIFF

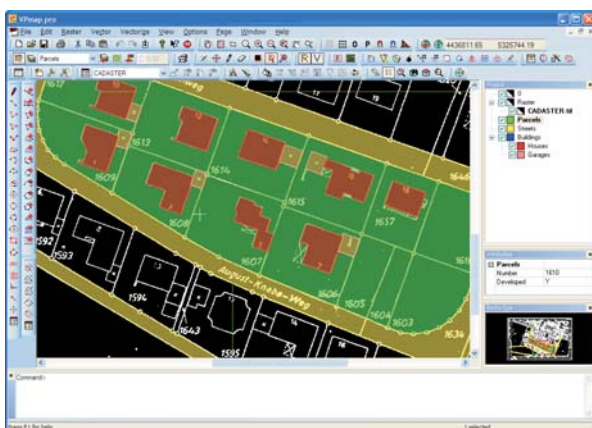
**VPmap Series** suporta opções de georreferenciamento com um conjunto completo de configurações GeoTIFF. Havendo definido um sistema de coordenada, projeção de mapa e *datum*, todos os objetos de imagem e vetorial, conterão informação precisa de posicionamento, na exportação.

Mapas em Papéis, Imagens de Satélites e Fotografias Aéreas são as maiores fontes de dados para GIS. Completamente equipado, fácil-de-usar e independente de quaisquer plataformas SIG, *VPmap Series* oferece dois produtos alternativos para integração precisa, calibração e conversão de documentos e mapas originais:

**VPmap** e **VPmap pro**

## Rápida Conversão (R2V)

Um conjunto único de funções, auxilia no reconhecimento de características, para a melhor digitalização de imagens aéreas e mapas. Mesmo linhas de altitudes multi-coloridas são convertidas



facilmente em *splines* e polilinhas. Mais, com um excepcional algoritmo, objetos de área tornam-se polígonos ou polilinhas. Um clique é tudo o que se necessita fazer para digitalizar construções e propriedades, em mapas cadastrais. A definição de Atributos e E q u a l i z a ç ã o automática, das linhas

de contorno limítrofes de objetos tracejados, já estão incluídas. **VPmap pro** oferece ainda conversão automática R2V, especialmente para mapas cadastrais e de contornos. Poupe tempo e obtenha já os benefícios da tecnologia softelec, internacionalmente reconhecida!

## Criando Mosaicos

Arquivos de Imagem de mapas podem ser separados em muitas "partes", para permitir uma rápida visualização e foco numa região de interesse. Ou pode-se usar a "Criação de Mosaico" automática, para atribuir partes iguais e georreferenciadas, sobre um arquivo de imagem de mapa ou de satélite.

## Compatível com quaisquer GIS

**VPmap Series** suporta integração GIS em todos os campos, tais como projetos de infraestrutura, cadastro, levantamento topográfico, geologia e muito mais! A tecnologia *smart* do **VPmap Series** reduzirá seus custos consideravelmente, e agregará substancialmente mais valor aos documentos já existentes.

## Vetorização



## Atributos



## Criação de Mosaico



## Exporta para GIS



